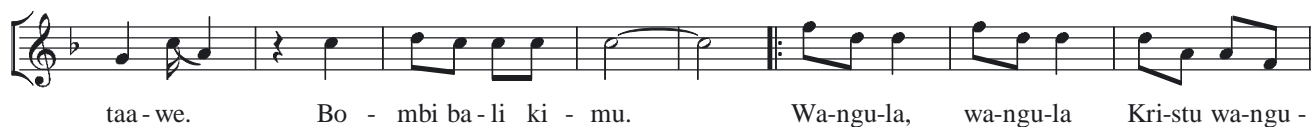
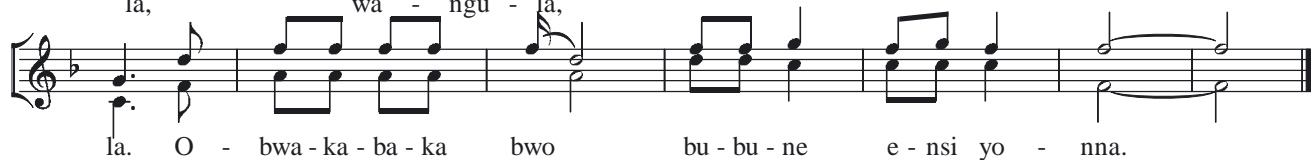


261. WANGULA KRISTU

Fr James Kabuye





ye e - mi - re - mbe. Wa - ngu - la, wa - ngu - la Kri - stu wa - ngu -



la. Wa - ngu - la, wa - ngu - la la - mu - la fu - ga ensi. ga ensi yo - nna.



3. Tu - mwe - ba - ze - nga eya - tu - nu - nu - la ng'a - fii - ri - ra ensi. Ya - la - ngi - bwa ye



w'o - ku - wa - ngu - la si - taa - ni n'a - ba - be; a - li - ba - go - ba e - mi - re - mbe. Wa - ngu - la



wa - ngu - la Kri - stu wa - ngu - la. Wa - ngu - la, wa - ngu - la la - mu - la fu - ga ensi. ga ensi yo - nna.



4. Tu - gi - ggu - dde, tu - gi - ggu - dde emi - ti - ma, yi - ngi - ra Kri - stu omu - nu - nu - zi;



tu - sa - zee - wo tu - na - ku - wu - li - ra te - tu - ku - vee - ko. Yi - ngi - ra, yi - ngi - ra



Kri - stu we - ba - le nnyo. Yi - ngi - ra, yi - ngi - ra la - mu - la ensi yo - nna. yo - nna.